

Accueil > Sommaire du n°1 > Votre diagnostic > Traumatisme thoracique

Auteurs : Paul J. Zetlaoui, Laurent Martin  
Département d'anesthésie et réanimation, CHU Bicêtre, Le Kremlin-Bicêtre - France

## Traumatisme thoracique

Thoracic trauma

### ➤ Scénario

Un homme de 27 ans est pris en charge par le SMUR à la suite d'un accident de voiture (passager ceinturé). Il ne présente aucun traumatisme évident, le GCS est à 15, l'hémodynamique est stable. La SaO<sub>2</sub> est à 99 % sous oxygène nasal à 3 L/min. Le bilan traumatique osseux est négatif.

### ➤ Démarche diagnostique

➤ La radiographie de thorax (Figure 1) est la suivante :

Quelles sont vos hypothèses diagnostiques ?

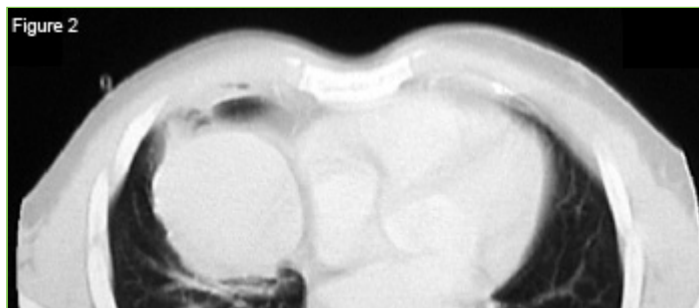
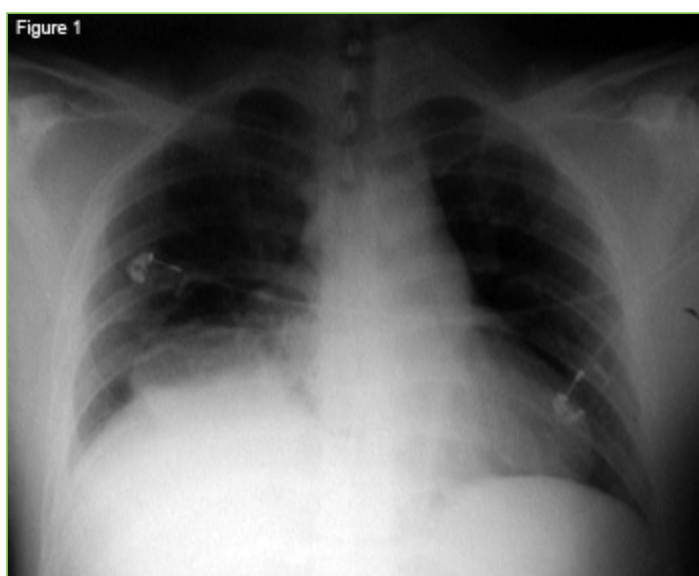
- **Inhalation** (Pénétration du contenu gastrique ou autres substances dans les voies aériennes entraînant une obstruction ou une inflammation)
- **Contusion pulmonaire** (Lésions pulmonaires hémorragiques intra-alvéolaires résultant de multiples ruptures de la membrane alvéolocapillaire)
- **Hématome sous capsulaire du foie** (Hématome constitué entre le parenchyme hépatique et la capsule de Glisson)
- **Hernie diaphragmatique traumatique** (Passage complet ou partiel d'un organe de la cavité abdominale dans le thorax à travers une solution de continuité diaphragmatique.)

La radiographie de thorax de face montre essentiellement une surélévation de la coupole droite (A sur la radio) et une opacité paracardiaque droite (B sur la radio), séparée du bord du cœur par une clarté (C sur la radio). Les limites de cette opacité sont imprécises. Il n'y a pas de niveau hydroaérique.

➤ La TDM thoracique (Figure 2) est plus informative.

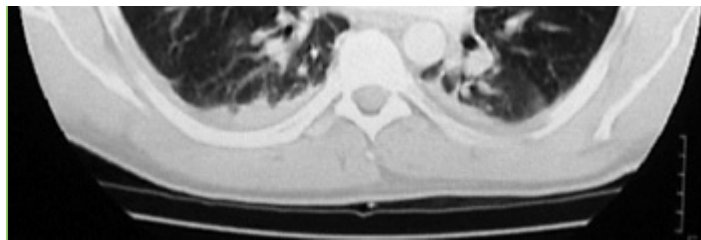
Quelles sont vos hypothèses diagnostiques ?

- **Hématome sous capsulaire du foie** (Hématome constitué entre le parenchyme hépatique et la capsule de Glisson)



de l'insuffisance,

– **Hernie diaphragmatique traumatique** (Passage complet ou partiel d'un organe de la cavité abdominale dans le thorax à travers une solution de continuité diaphragmatique.)



La TDM thoracique montre une probable hernie diaphragmatique droite ([visualiser](#)) mais ne permet pas de préciser la nature de l'organe qui fait hernie dans le thorax.

➤ **La réponse à cette interrogation est finalement apportée par l'IRM** (Figure 3).

L'IRM met en évidence une hernie diaphragmatique hépatique ([visualiser](#)). Il s'agit d'une forme rare de hernie diaphragmatique traumatique, puisqu'elle concerne **l'hémithorax droit** (La hernie est habituellement gauche, la HDT droite est une éventualité peu fréquente, environ 30 % des cas dans une revue de plus de 650 patients.).

#### ➤ Pour en savoir plus

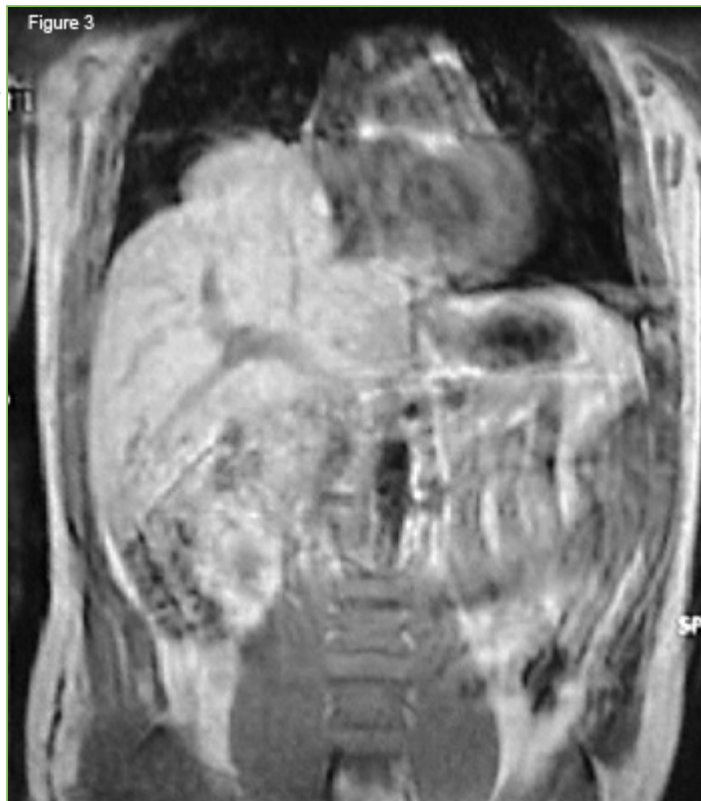
La fréquence de la hernie diaphragmatique traumatique est stable chez le traumatisé : entre 3,5 à 4 % dans toutes les séries.

#### ➤ Suites thérapeutiques

L'intervention chirurgicale permet sans difficulté la réintégration du foie dans la cavité abdominale. L'évolution est rapidement favorable, d'autant qu'il n'existe pas de lésion associée.

#### ➤ Pour en savoir plus

Dans 90 % des cas, des lésions traumatiques associées sont présentes et traduisent la violence du traumatisme initial. Dans le cas présent, la HDT est isolée. La responsabilité de l'augmentation de la pression abdominale, en lien peut-être avec l'indispensable ceinture de sécurité, est évoquée.



#### ➤ Référence

Leone M, Bourgoin A, Martin C.

Traumatismes du thorax. Démarche diagnostique face aux lésions cachées (diaphragme, bronches, œsophage, canal thoracique). Médecine d'urgence Éditions scientifiques et médicales Elsevier et/Sfar 2002: 51-66.