



Accueil	Sommaire du n°1	Actualités	Qualité	Vie professionnelle
-------------------------	---------------------------------	----------------------------	-------------------------	-------------------------------------

Sommaire du n°1

- Algorithme**
 - Intubation difficile
- Anesthésie générale**
 - Endoprothèses coronaires et anesthésie
 - Hypotension contrôlée et chirurgie de l'épaule sous arthroscopie
- Anesthésie régionale**
 - Anesthésie péridurale thoracique haute pour résection de bulles géantes d'emphysème
 - Bloc du nerf cutané latéral de la cuisse
- Technique**
 - Complications de l'intubation facile
- Anatomie appliquée**
 - Variation de position de la veine jugulaire interne
- Réanimation**
 - Méningite bactérienne après anesthésie rachidienne en obstétrique
- Votre diagnostic**
 - Traumatisme thoracique

Accueil > Sommaire du n°1 > Algorithme > Intubation difficile en anesthésie

Auteurs : Paul J. Zetlaoui, MD

Département d'anesthésie et réanimation, CHU Bicêtre, Le Kremlin-Bicêtre

Intubation difficile en anesthésie

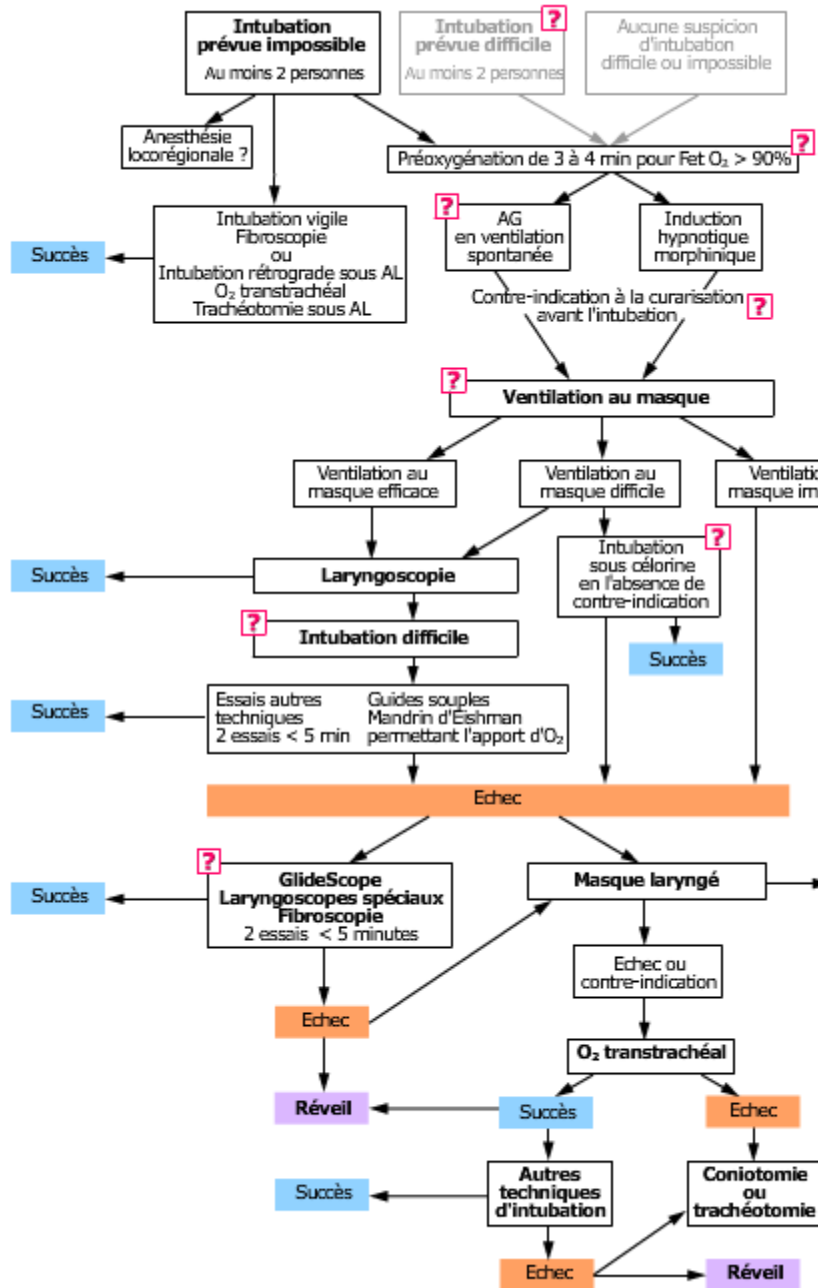


Illustration P. J. Zetlaoui - Animation : ADN